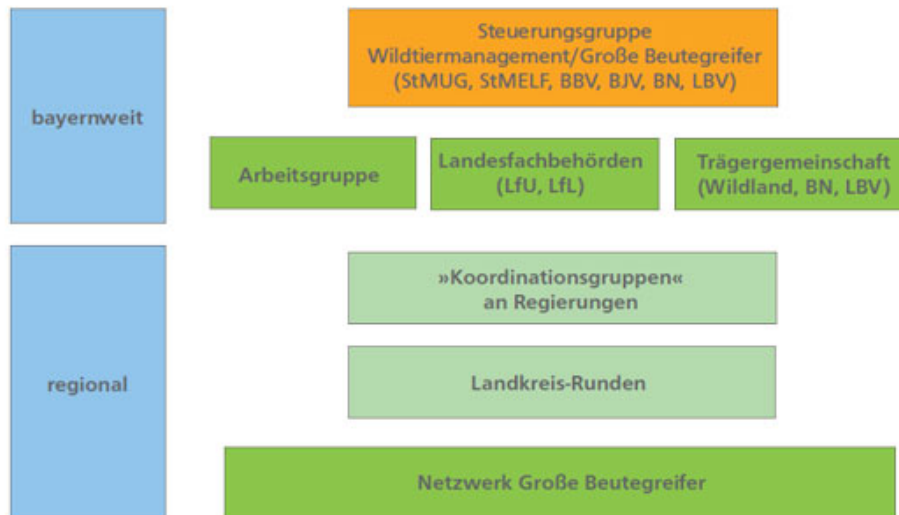


Betreuersystem

Strukturen im Wildtiermanagement großer Beutegreifer



Zusammengesetzt aus Experten

von verschiedenen Einrichtungen und Initiativen entwickelte die Steuerungsgruppe "Wildtiermanagement / Große Beutegreifer" ein Konzept für den Umgang mit großen Raubtieren. Einzelne Arbeitskreise kümmern sich um die verschiedenen Tiere, wie Braunbär, Luchs und eben den Wolf.

Zu den Aufgaben von "Wildtiermanagement / Große Beutegreifer" gehören neben dem Monitoring, dem Schadensausgleich aus den Mitteln eines extra gegründeten Fonds, der Präventions- und Öffentlichkeitsarbeit, auch die Zusammenarbeit mit Expertengruppen anderer (Bundes)Länder sowie die Strategieentwicklung im Umgang mit Problemtieren. Zusätzlich gehört auch die Weiterentwicklung des Managementplans zur Aufgabe der Steuerungsgruppe. Die bayerische Wolfsbeauftragte ist Giulia Kriegel.