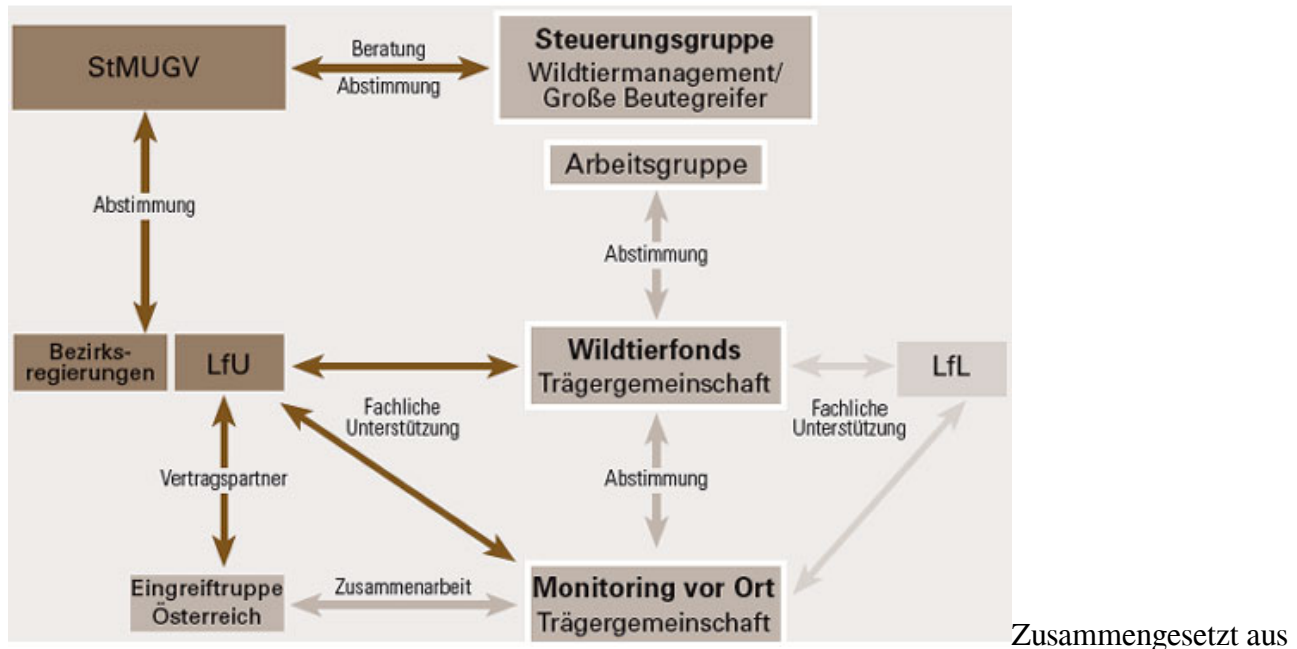


Betreuersystem

Zuständigkeit und Strukturen im bayerischen Bärenmanagement



Experten von verschiedenen Einrichtungen und Initiativen entwickelte die Steuerungsgruppe „Wildtiermanagement/ Große Beutegreifer“ ein Konzept für den Umgang mit großen Raubtieren. Einzelne Arbeitskreise kümmern sich um die verschiedenen Tiere, wie Wolf, Luchs und eben den Braunbären.

Zu den Aufgaben des „Wildtiermanagement/ Große Beutegreifer“ gehören neben der Dokumentation der Aktivitäten der Tiere, dem Schadensausgleich aus den Mitteln eines extra gegründeten Fonds, der Präventions- und Öffentlichkeitsarbeit, auch die Zusammenarbeit mit Expertengruppen anderer (Bundes-)Länder sowie die Strategieentwicklung im Umgang mit Problemtieren. Eine zusätzliche Aufgabe ist die Weiterentwicklung des Managementplans. Der bayerische Bärenbeauftragte ist Manfred Wölfl.